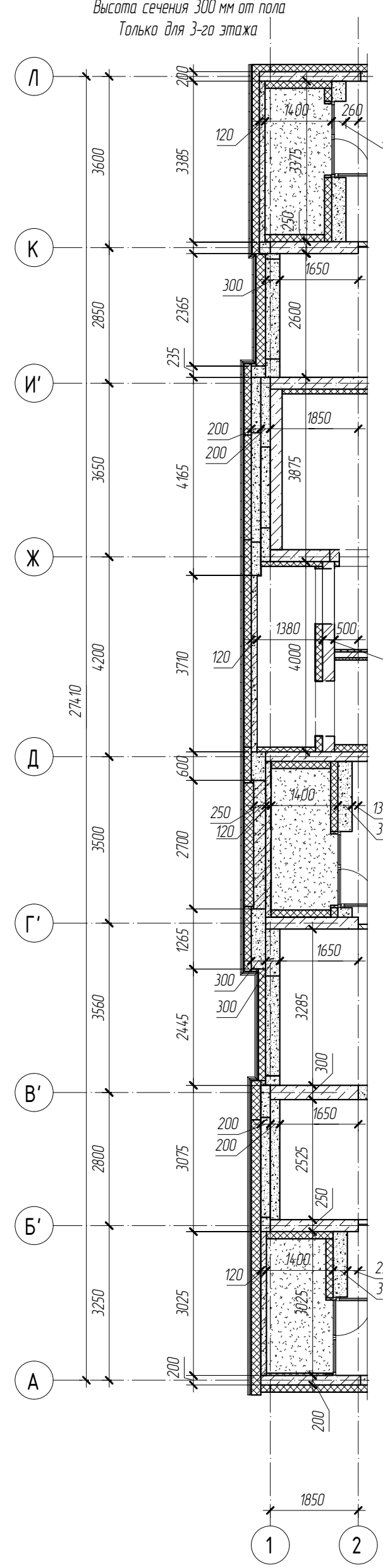
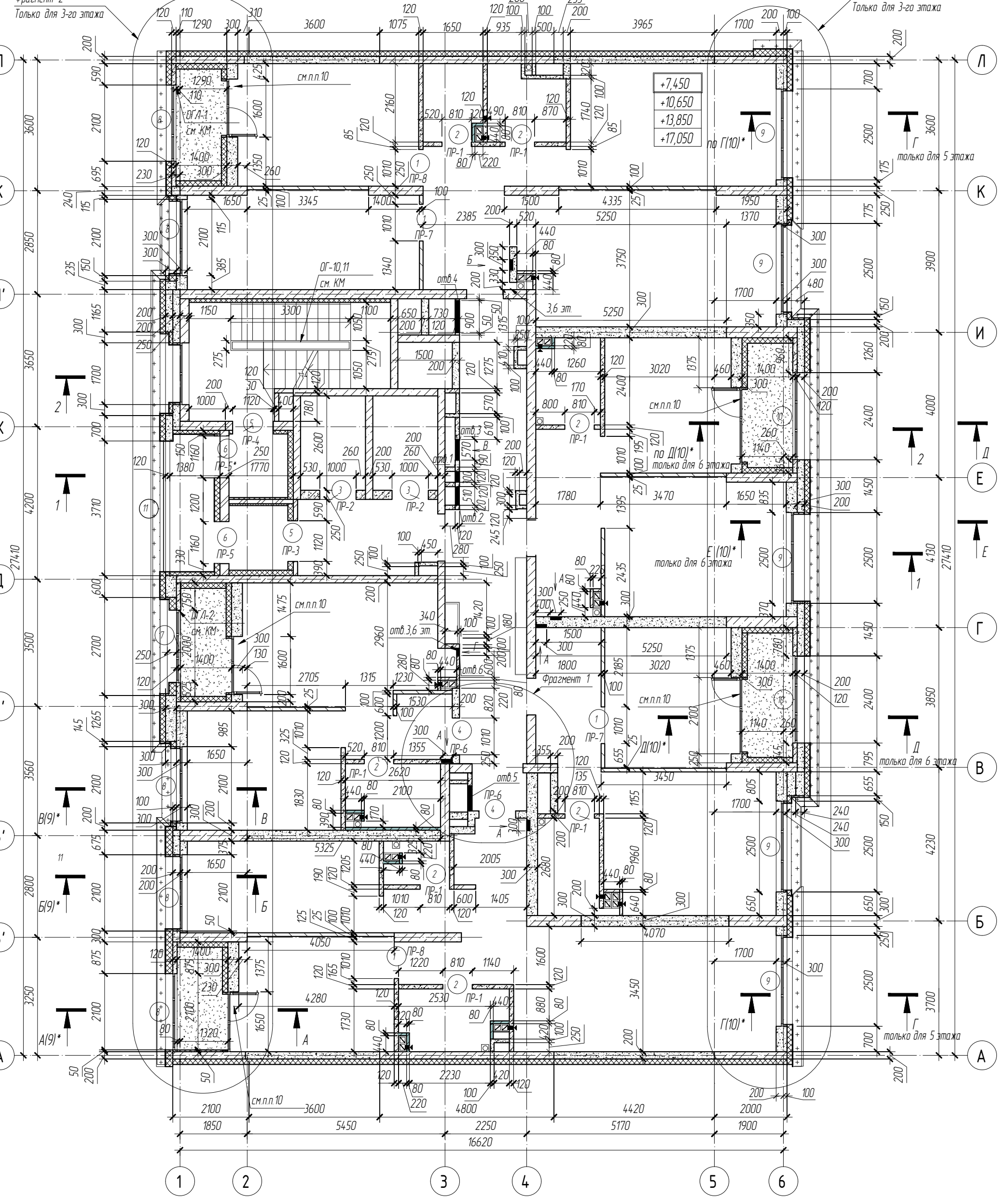


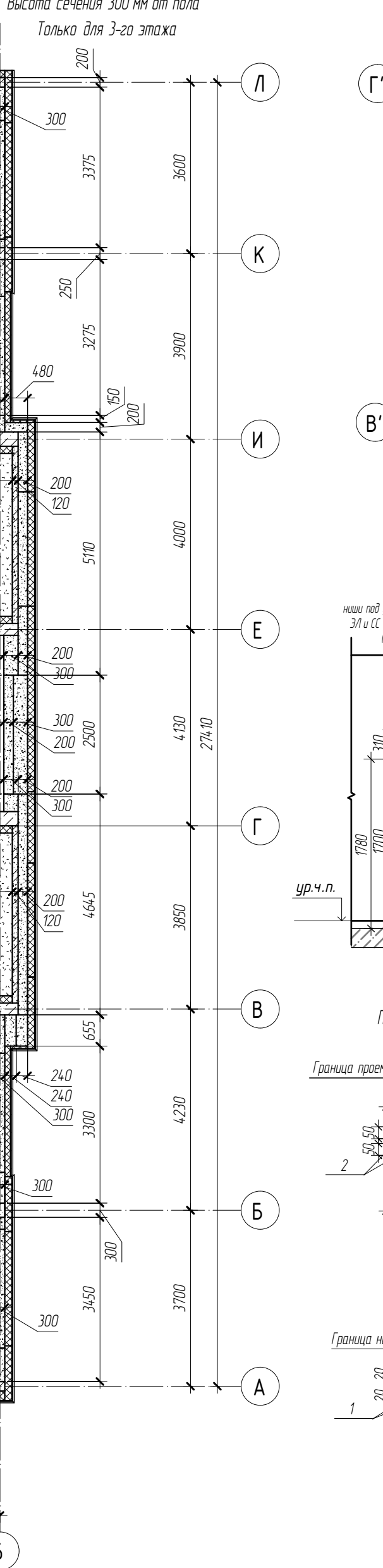
Фрагмент 2, М 1:100
Высота сечения 300 мм от пола
Только для 3-го этажа



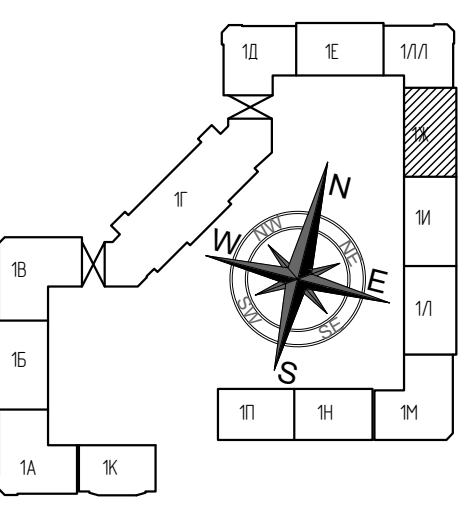
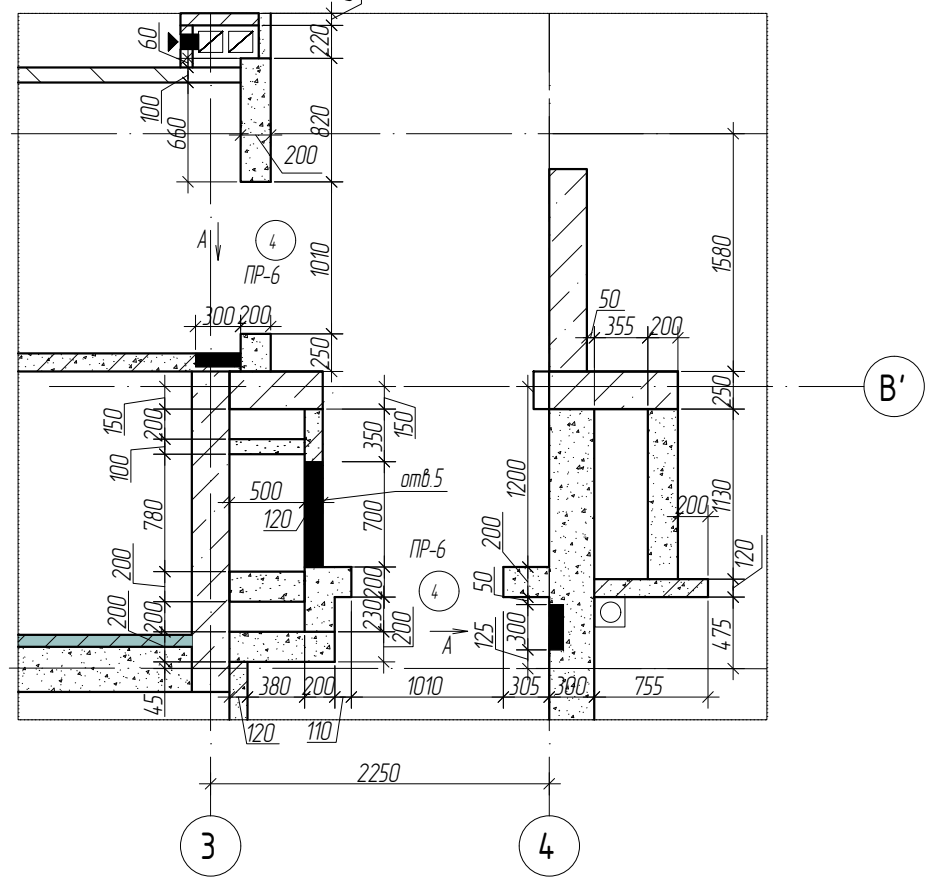
Кладочный план 3-6-го этажа, М 1:100



Фрагмент 3, М 1:100
Высота сечения 300 мм от пола
Только для 3-го этажа



Фрагмент 1, М 1:50



Ведомость проемов АР4 (3-17, 19-21 этажи)

Марка, поз	Размер проема (вых), мм	Низ проема от плиты перекрытия
1	1010x2400	0 мм
2	810x2400	0 мм
3	1000x2170	0 мм
4	1010x2200	0 мм
5	1120x2200	0 мм
6	1160x2200	0 мм
7	2000x2080	920 мм
8	2100x2080	920 мм
9	2500x2080	920 мм
10	2400x2080	920 мм
11	3610x600	1400 мм

Групповая спецификация кладочных материалов АР4

Обозначение	Объем, м3	Примеч
КР-р-пу 250x120x88/14нф/100/14/25/ГОСТ 530-2012-120мм	33,85	
КР-р-пу 250x120x88/14нф/100/14/25/ГОСТ 530-2012-250мм	48,80	
Перегородка ПТП 80мм Владо	4,274	
Перегородка ПТП 80мм общ	31,06	
Перегородка ПТП 100 мм	174,13	
Перегородка Твинблок Т6100/0600/В3.5 ГОСТ 31360-2007-100 мм	24,62	
Перегородка - КР-р-по-250x120x88/14нф/150/2/35-120 мм	372,48	
Стекло- КР-р-по-250x120x88/14нф/150/2/35-250мм	31,35	
Твинблок Т6200/0600/В3.5 /F100 ГОСТ 31360-2007-200 мм	461,41	
Твинблок Т6240/0600/В3.5 /F100 ГОСТ 31360-2007-240 мм	21,77	
Твинблок Т6300/0600/В3.5 /F100 ГОСТ 31360-2007-300 мм	689,10	

* Расчет материалов приведен суммарно на все жилые этажи.

Ведомость отверстий 3 этажа

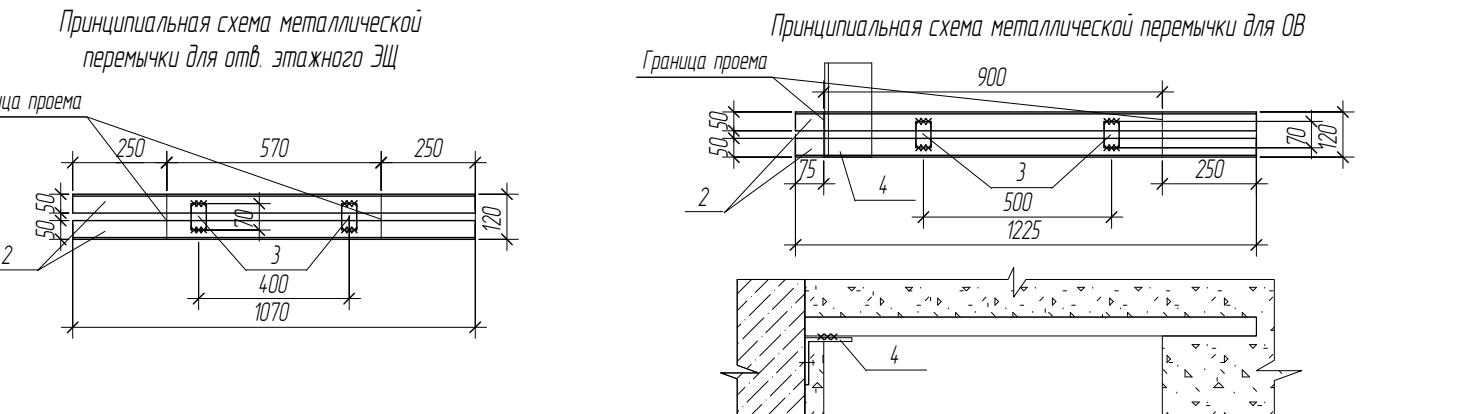
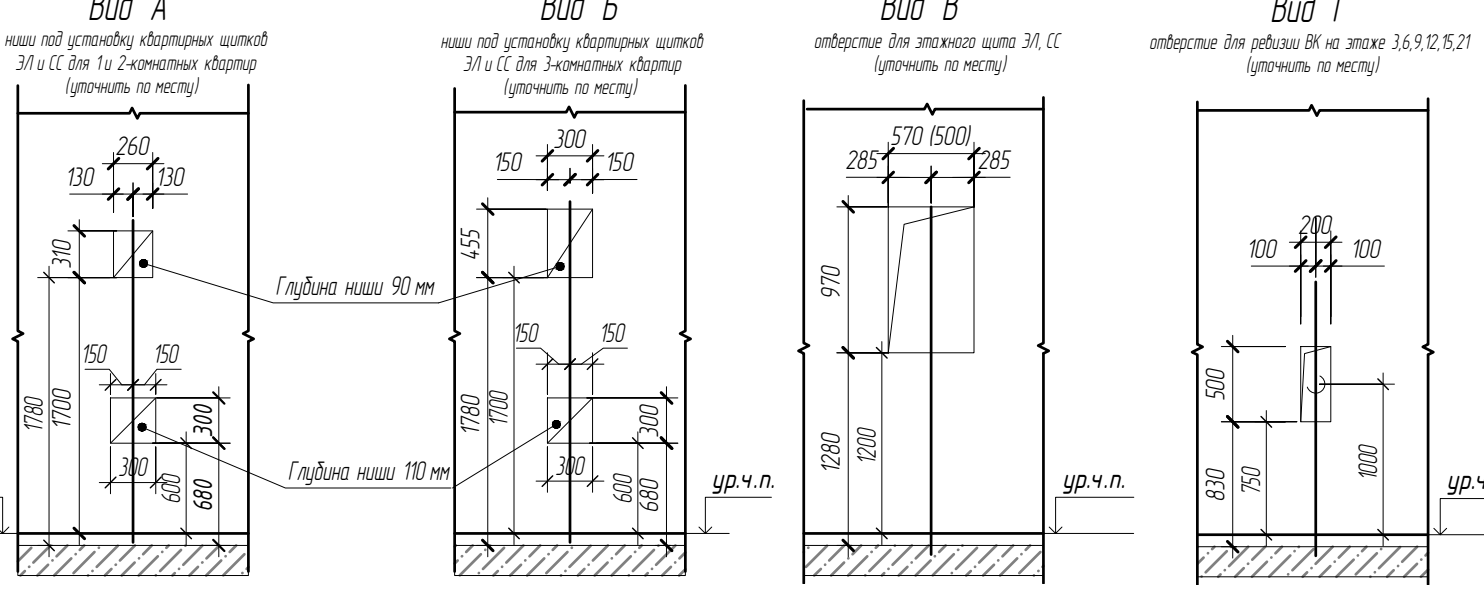
Поз	Размеры (H-h), мм	Кол-во	Отметка низа отв от 0,000	Отметка низа отверстия от плиты	Высота низа отв от ур.ч.п	Примечание
отв 1	300x700	1	-9,670	-2,300	-2,220	Эл (3,5,7,9,11,13,15,17,19,21 этаж)-под плитой-без перемычки
отв 2	500x970	1	-8,650	-1,280	-1,200	СС (Ш)
отв 3	570x970	1	-8,650	-1,280	-1,200	Эл (Ш)
отв 4	900x500	1	-9,870	-2,500	-2,420	ОВ (под плитой-без перемычки)
отв 5	700x1000	1	-9,670	-2,300	-2,220	ОВ (под плитой-без перемычки)
отв 6	200x500	1	-8,200	-0,830	-0,750	ВК (3,6,9,12,15,18,21 этаж)

* Размеры всех отверстий уточнить по месту.
* Отверстия одинаковы для 3-21 этажа, кроме отверстий ревизий ВК (200x500), расположенных на 3,6,12,15,18,21 этажах, также отверстий Эл под ревизию (300x700), расположенных на 3,5,7,9,11,13,15,17,19,21 этажах.

Спецификация элементов перемычек для отверстий АР4

Поз	Обозначение	Наименование	Кол	Масса, вв, кг	Примеч
1	ГОСТ 52544-2006	Арматура Ф12 А500С, L=700	24	0,62	
2	ГОСТ 8509-93	Уголок 50x50x5, L=1070, L=1225	2	4,03	
3	ГОСТ 103-2006*	Полоса 4x40, L=70	4	0,09	
2	ГОСТ 8509-93	Уголок 125x25x10 L=250	2	4,62	
5	ГОСТ 8509-93	Уголок 125x25x10 L=250	1	4,8	

* Расчет материалов приведен для одного этажа.



- Условные обозначения
- КР-р-пу 250x120x88/14нф/100/14/25/ГОСТ 530-2012
 - КР-р-по 250x120x88/14нф/150/2/35/ГОСТ 530-2012
 - монолитный железобетон
 - ИМСИ-блок Т6-300 /0600/В3.5 /F100 ГОСТ 31360-2007-300 мм, Т6-240/0600/В3.5 /F100 ГОСТ 31360-2007-240 мм, Т6-200/0600/В3.5 /F100 ГОСТ 31360-2007-200 мм, Т6-100/0600/В3.5 ГОСТ 31360-2007-100 мм
 - утеплитель минераловатные плиты, см прим п 2
 - плита гипсовая пустотелая ПТП 100ТУ 5742-003-78667917-2005
 - плита гипсовая владогазостоящая пустотелая ПТП 80ТУ 5742-003-78667917-2005
 - плита гипсовая пустотелая ПТП 80ТУ 5742-003-78667917-2005
 - ПР-2 - марка перемычки по проекту (см ведомость перемычек)
 - 3 - оконные и дверные проемы (см ведомость проемов)
 - 3 - сток канализационный (см ВК)

ПРИМЕЧАНИЕ:
1. Общие указания см л 15
2. Указания по армированию кладки и схемы крепления к железобетонным конструкциям см л 7, л 8
3. Отверстия в перегородках для прохода систем канализации бурятся монтажными ВК по месту.
4. Принципиальная схема перемычки ПР-6 дана на л 6
5. Уголки пристреливать к монолитным стенам анкерными болтами для бетона МВХЮх100 класс В8, В8е
6. Металлические элементы предварительно очистить от жировых пятен, грязи, покрыть эмалью ПФ-115 ГОСТ Р 51691-2008 (цвет серый) за 2 раза по грунтовке ГФ -021 по ГОСТ 25129-82
7. Сварку вести по ГОСТ 5264-80 марки НТ
8. Перемычку ПР-6 утопить в блок.
9. С 3-го по 21-й этаж выполнять усиление кирпичного ограждения переходной лоджии см 01-А-КМ
10. Премы внешние на всю высоту этажа без перемычки и кладки
11. Ведомость проемов, ведомость перемычек, спецификация элементов перемычек даны на один типовой этаж
12. Перемычки для отверстий в стенах для инженерных сетей шириной менее 500 мм выполнять из арматуры -2 стержня Ф12 А500С (I-л-отб +400 мм) /ГОСТ 52544-2006, перемычки для отверстий шириной свыше 500 мм выполнять из уголка - 2 уголка 50x50x5 (I-л-отб +500 мм)/ГОСТ 8509-93, - уголки утопить в плоскость стены.

01-А-03 АР4				
Изм	Кол. уч.	Лист	№ док.	Подпись
Разработал	Эксперт	0122		
ГАП	Благополуч	0122		
Проверил	Павлова	0122		
Секция ОК				
Р				
2				
Листов				
ИП Клепцова				